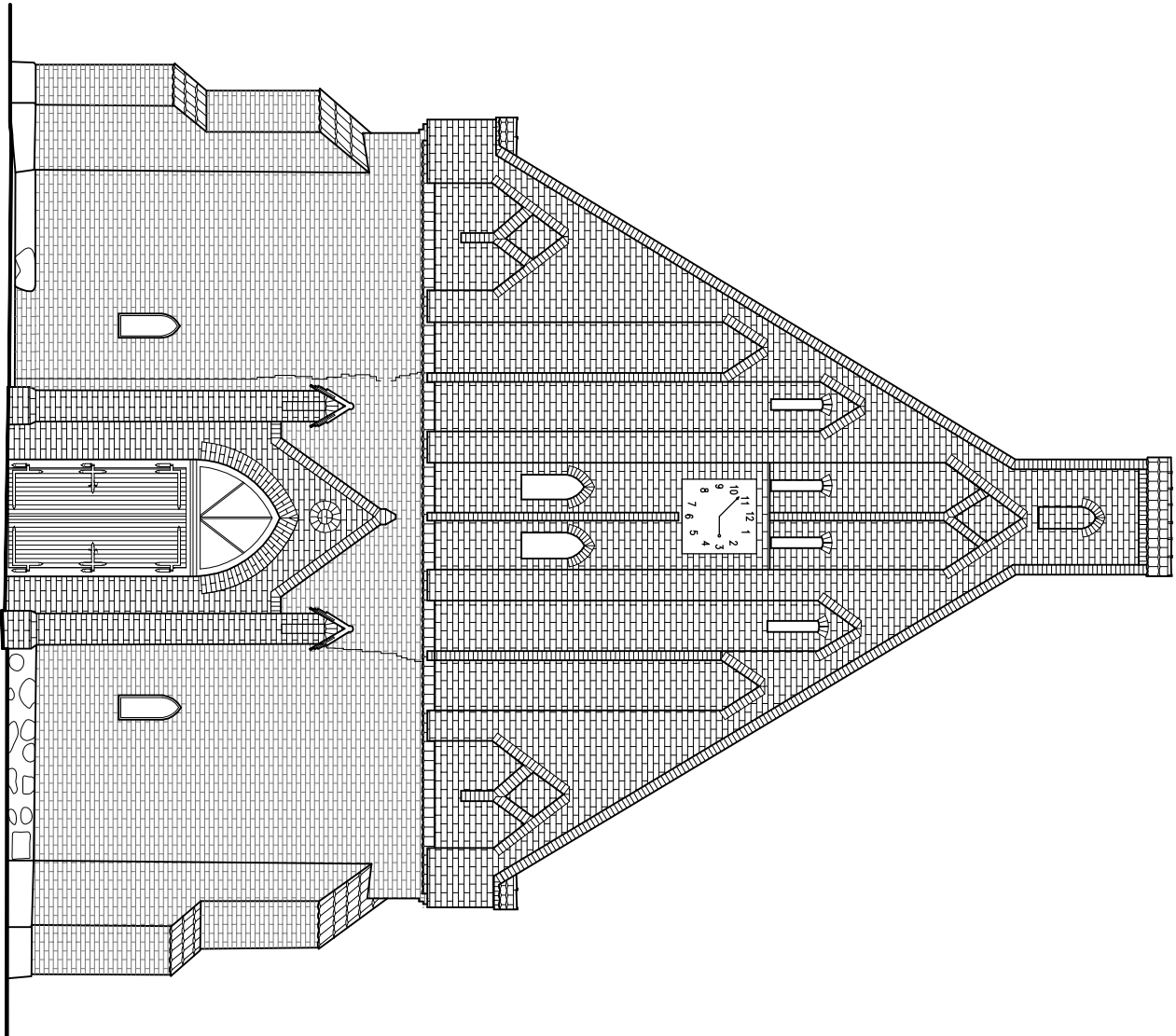


Elewacja południowa



Elewacja zachodnia

<div><div><div><div></div></div><div>LAGRO-HATECH</div></div><div><div>mgr inż. ZBIGNIEW KOCUR</div><div>ASYSTENT PROJEKTANTA</div></div></div> <div><div>75-630 KOSZALIN ul.Bóżw 14</div><div>tel. 94 3460366, 602 633778</div><div>KOSZALIN, 2013/2015</div></div>	PROJEKTOWAŁ: mgr inż. Zbigniew KOCUR Upc:JAN/N/2210/459/87 i 114/90 ZAP/BO/1300/01		PROJEKT BUDOWLANY REMONTU skala 1:100	OBJEKT: KOŚCIOŁ PARAFIALNY pw. MB GROMNICZNEJ Miechowo, dz. nr 478/1, gmin. Miechowo	INWESTOR: PARAFIA RZYMSKOKATOŁICKA pw. MB GROMNICZNEJ 75-42 Miechowo, Miechowo 43	RYS. NR: 8
	SPRAWDZIŁ: mgr inż. Ełbieta BUDYSKA Upc:JAN/N/2210/23/90 ZAP/BO/1297/01					
	ELEWACJA POŁUDNIOWA I ZACHODNIA -inwentaryzacja			ARKUSZ NR:		